

LEGENDA

ZÁKLADNÍ ČLENĚNÍ ÚZEMÍ

- hranice řešeného území
- hranice zastavěného území k 1. 12. 2021
- hranice zastavitelného území
- hranice zastavitelných lokalit Z

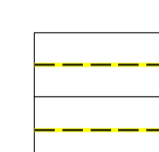
Veřejně prospěšné stavby s možností vyvlastnění ve prospěch obce dle §170 zák. č. 183/2006 Sb. i s možností uplatnění předkupního práva ve prospěch obce dle §101 zák. č. 183/2006 Sb.

Dopravní infrastruktura - D - k.ú. Káraný (veřejná prostranství = komunikace, chodníky, zeleň)

- | | |
|----------|----------------------------------|
| označení | využití |
| WD1 | komunikační plochy k Z1 |
| WD2 | komunikační plochy k Z1/1 a Z1/2 |
| WD3 | komunikace místo bývalé vlečky |
| WD4 | komunikační plochy k Z3 |
| WD5 | komunikační plochy k Z4 |
| WD6 | komunikační plochy k Z5 |
| WD7 | komunikační plochy k Z7 |
| WD9 | předmostí stávající lávky |
| WD10 | ulice Ke Trati |
| WD11 | ulice Jizerská |

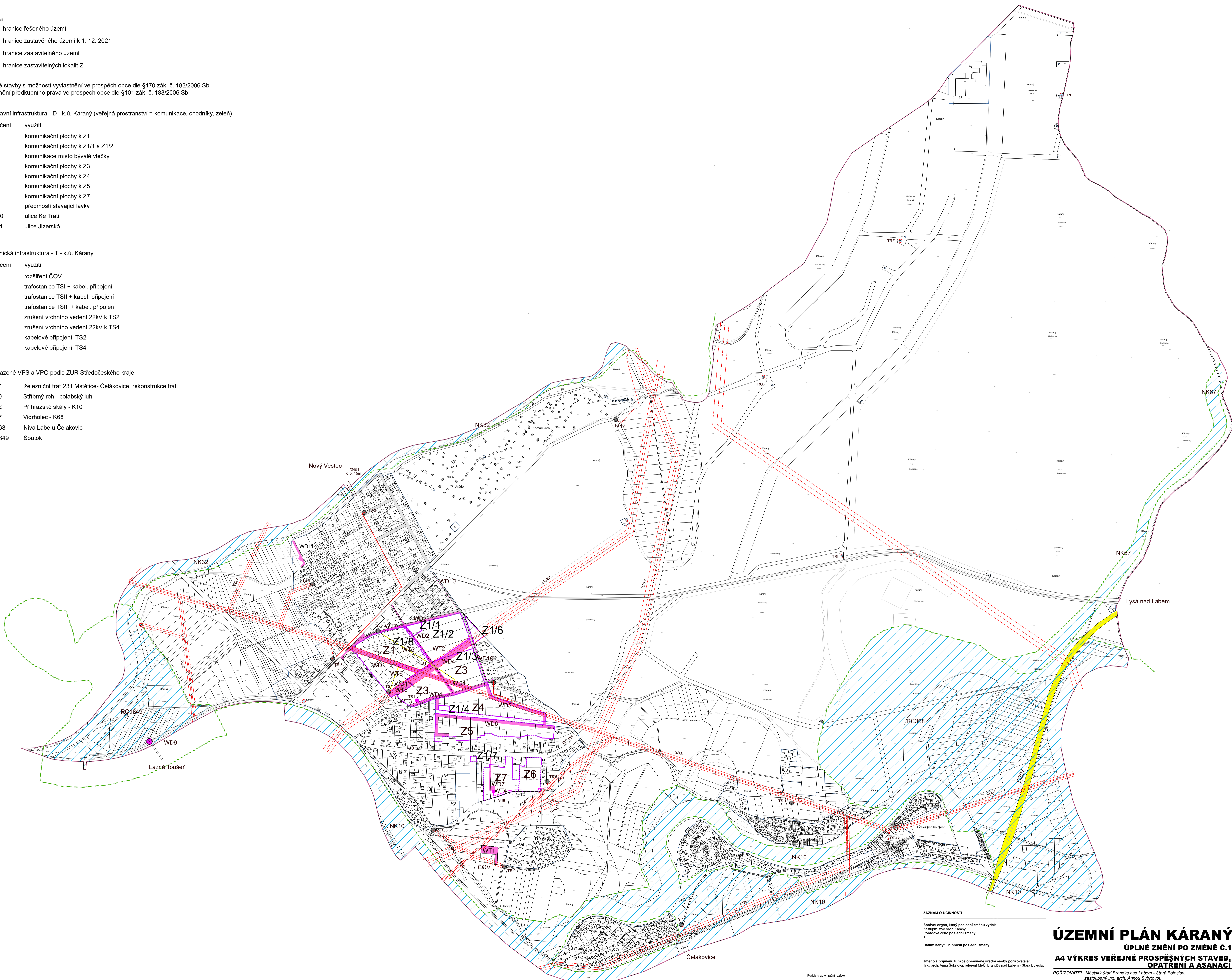
Technická infrastruktura - T - k.ú. Káraný

- | | |
|----------|--|
| označení | využití |
| WT1 | rozšíření ČOV |
| WT2 | trafostanice TS I + kabel, připojení |
| WT3 | trafostanice TS II + kabel, připojení |
| WT4 | trafostanice TS III + kabel, připojení |
| WT5 | zrušení vrchního vedení 22kV k TS2 |
| WT6 | zrušení vrchního vedení 22kV k TS4 |
| WT7 | kabelové připojení TS2 |
| WT8 | kabelové připojení TS4 |



Nadřazené VPS a VPO podle ZUR Středočeského kraje

- | | | |
|--|--------|---|
| | D207 | Železniční trať 231 Mstětice-Čelákovice, rekonstrukce trati |
| | NK10 | Stříbrný roh - polabský luh |
| | NK32 | Přihrazské skály - K10 |
| | NK67 | Vídrholec - K68 |
| | RC368 | Niva Labe u Čelákovic |
| | RC1849 | Soutok |



ZÁZNAM O ÚČINNOSTI

Správní orgán, který poslední změnu vydal:
Zastupitelstvo obce Káraný
Pořadové číslo poslední změny:
1.

Datum nabytí účinnosti poslední změny:

Jméno a příjmení, funkce oprávněné úřední osoby pořizovatele:
Ing. arch. Anna Šubrtová, referent MAU Branýs nad Labem - Stará Boleslav

OBJEDNATEL: Obec Káraný, zastoupená starostkou Ing. Barbou Krejčí, Ph.D.

podle oprávněné úřední osoby pořizovatele, otisk úředního razítka

ÚZEMNÍ PLÁN KÁRANÝ
ÚPLNÉ ZNĚNÍ PO ZMĚNĚ Č. 1
A4 VÝKRES VEŘEJNĚ PROSPĚŠNÝCH STAVEB, OPATŘENÍ A ASANACÍ

POŘIZOVATEL: Městský úřad Branýs nad Labem - Stará Boleslav
zastoupený Ing. arch. Annou Šubrtovou

podle oprávněné úřední osoby pořizovatele, otisk úředního razítka

DATAUM: srpen 2022

MĚŘÍTKO: 1 : 5 000

Podpis a autorizační razítko
zpracovatel:
Ing. Václav Jemel Ph.D., autorizovaný architekt pro ÚP
ČKA03541